

VENÜS<sup>CON</sup>

# DIJİTALDE UZAY

*Çağı*



**EXOCAD KÜTÜPHANESİ**

**KULLANIM KILAVUZU**

**exocad**



# TEK PLATFORM ÇOKLU *Uyum*

Tüm İmplantlar ile uyumlu zengin üstyapı seçenekleri.



VENÜS MULTI UNIT YARDIMCI PARÇALAR (HEX).....	<b>02</b>
VENÜS MULTI UNIT DİREKT VİDALI SEÇİM (HEX).....	<b>03</b>
VENÜS MULTI UNIT CAP ZR SEÇİM (HEX).....	<b>04</b>
VENÜS MULTI UNIT YARDIMCI PARÇALAR (NO HEX).....	<b>05</b>
VENÜS MULTI UNIT DİREKT VİDALI SEÇİM (NO HEX).....	<b>06</b>
VENÜS MULTI UNIT CAP ZR SEÇİM (NO HEX).....	<b>07</b>
T BASE TÜRLERİ.....	<b>08</b>
T BASE ÇAP VE BOYLARI.....	<b>09</b>
T BASE SEÇİMLER (HEX).....	<b>10</b>
T BASE SEÇİMLER (NO HEX).....	<b>11</b>
CUSTOM ABUTMENT SEÇİMLERİ.....	<b>12</b>

**exocad**

**01**



### TARAMA



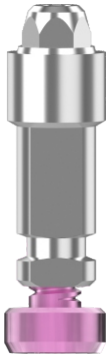
**Okluzal  
Vida**

SL 16001



**Tarama  
Parçası**

SL 30910



**Dijital  
Analog**

SL 30205

### CAP ZR



**Okluzal  
Vida**

SL 16001



**Ti-Base**

SL 30908



**Dijital  
Analog**

SL 30205

### DİREKT VİDALI



**Okluzal  
Vida**

SL 16001



**Dijital  
Analog**

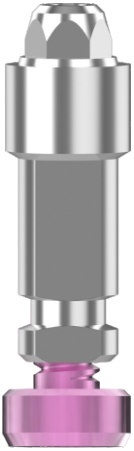
SL 30205

### DİREKT VİDALI



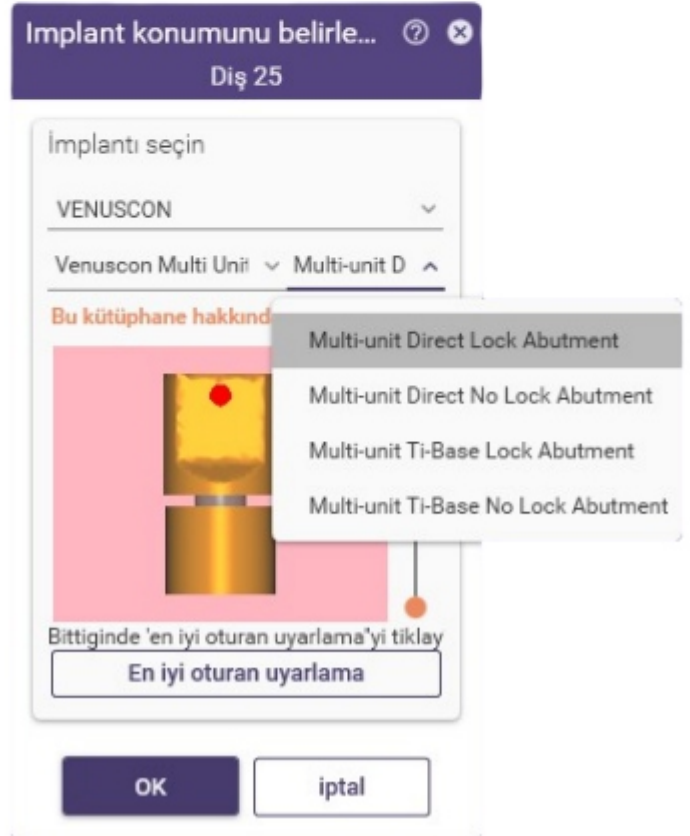
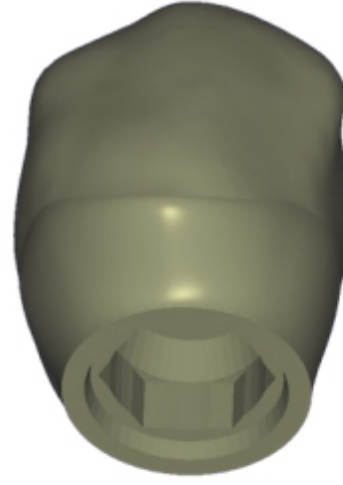
**Okluzal  
Vida**

SL 16001



**Dijital  
Analog**

SL 30205



Direkt vidalı metal tek kron türündeki vakalarda seçilebilir.



## CAP ZR



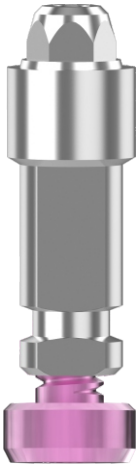
**Okluzal  
Vida**

SL 16001



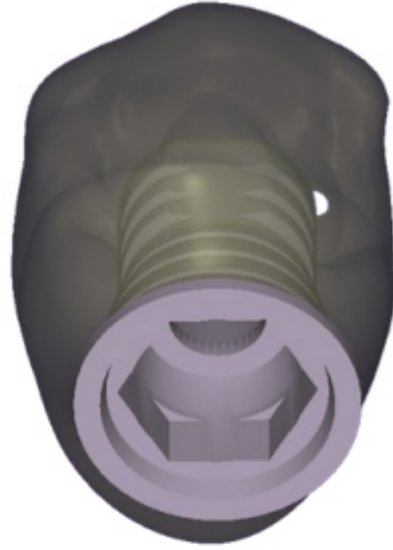
**Ti-Base**

SL 30908



**Dijital  
Analog**

SL 30205



ZR tek kron türündeki vakalarda seçilebilir.

**TARAMA**



**Okluzal  
Vida**

SL 16001



**Tarama  
Parçası**

SL 30911



**Dijital  
Analog**

SL 30206

**CAP ZR**



**Okluzal  
Vida**

SL 16001



**Ti-Base**

SL 30909



**Dijital  
Analog**

SL 30206

**DİREKT VİDALI**



**Okluzal  
Vida**

SL 16001



**Dijital  
Analog**

SL 30206

### DİREKT VİDALI



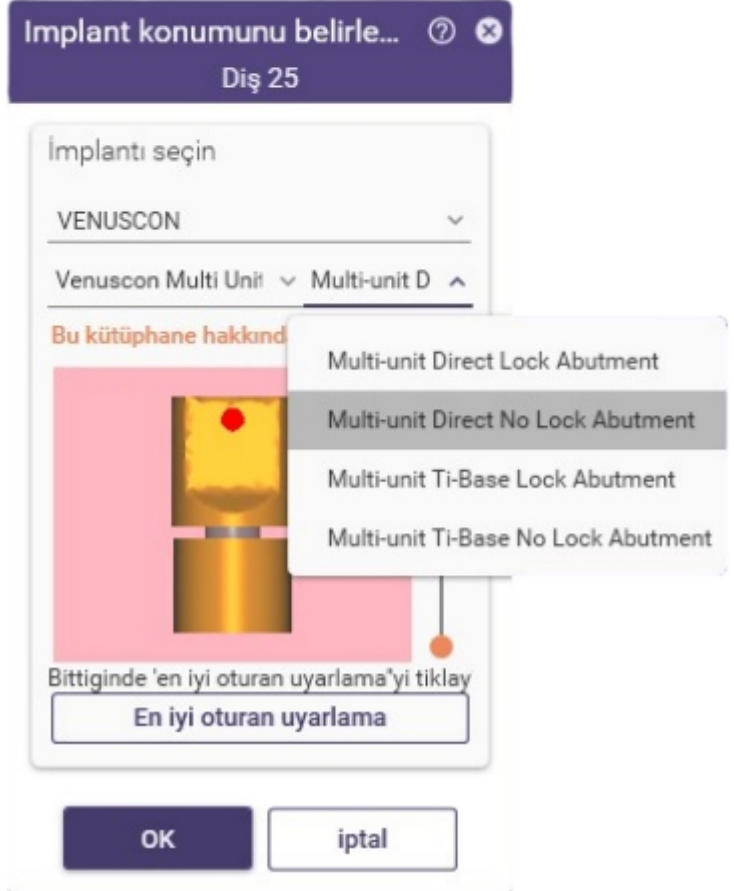
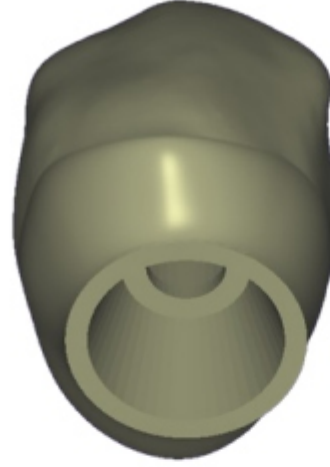
**Okluzal  
Vida**

SL 16001



**Dijital  
Analog**

SL 30206



Direkt vidalı metal köprü türündeki vakalarda seçilebilir.



### CAP ZR



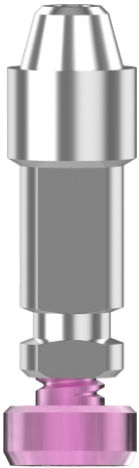
**Okluzal  
Vida**

SL 16001



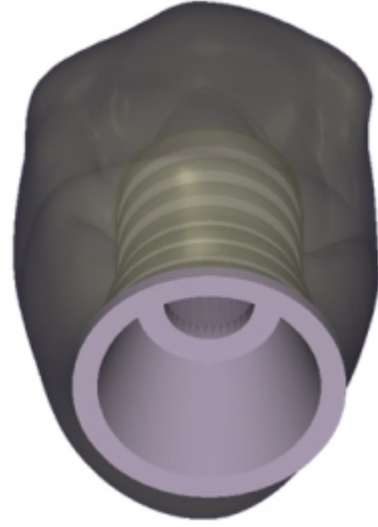
**Ti-Base**

SL 30909



**Dijital  
Analog**

SL 30206



All On 4-6-8 türündeki vakalarda seçilebilir.

**TARAMA**



**Tarama  
Parçası**

SLV 30900

**HEX**



**Ti-Base  
Cad-Cam (HEX)**

**NO - HEX**



**Ti-Base  
Cad-Cam  
(NO-HEX)**



**Dijital  
Analog**

SLV 30202



**Dijital  
Analog**

SLV 30202



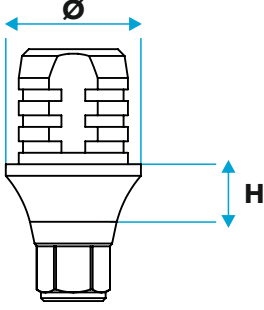
**Dijital  
Analog**

SLV 30202

Ti-Baselerde GH 3 seviyedir. **(H1/H2/H3)**  
Ti-Baselerde 2 tip çap vardır. **(Ø3.8 ve Ø4.7)**

## Ti-Base ÇAP VE BOYLARI

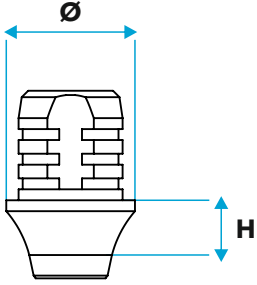
### Ti-Base Cad-Cam (HEX)



Ürün Kodu	Platform Çapı	Dışeti Yüksekliği (H)
SLV 30801	Ø3.8	1.0mm
SLV 30802	Ø3.8	2.0mm
SLV 30803	Ø3.8	3.0mm
SLV 30804	Ø4.7	1.0mm
SLV 30805	Ø4.7	2.0mm
SLV 30806	Ø4.7	3.0mm



### Ti-Base Cad-Cam (NO-HEX)



Ürün Kodu	Platform Çapı	Dışeti Yüksekliği (H)
SLV 30808	Ø3.8	1.0mm
SLV 30809	Ø3.8	2.0mm
SLV 30810	Ø3.8	3.0mm
SLV 30811	Ø4.7	1.0mm
SLV 30812	Ø4.7	2.0mm
SLV 30813	Ø4.7	3.0mm



Tarama  
Parçası

SLV 30900



Premill  
Abutment

SLV P3000



Dijital  
Analog

SLV 30202

Tarama Parçası ve Premill Abutment  
**SLV 16000** vida ile paketlenmektedir.

Dijital Analog **SL 20000** metrik vidası  
ile paketlenmektedir.

## Ti-Base SEÇİMLER (HEX)

### TARAMA



Tarama  
Parçası

SLV 30900

### HEX



Ti-Base  
Cad-Cam (HEX)

Ti-Base Abutment  
kullanacağımız işlerde  
seçimler bu şekildedir.



Dijital  
Analog

SLV 30202



Dijital  
Analog

SLV 30202



## Ti-Base SEÇİMLER (NO HEX)

### TARAMA



Tarama  
Parçası

SLV 30900

### NO-HEX



Ti-Base  
Cad-Cam  
(NO-HEX)

Ti-Base Abutment  
kullanacağımız işlerde  
seçimler bu şekildedir.



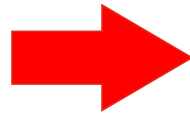
Dijital  
Analog

SLV 30202



Dijital  
Analog

SLV 30202



## CUSTOM ABUTMENT SEÇİMLERİ

### TARAMA



Tarama  
Parçası

SLV 30900

### HEX



### NO-HEX



Dijital  
Analog

SLV 30202



Custom Abutment  
kullanacağımız işlerde  
seçimler bu şekildedir.